

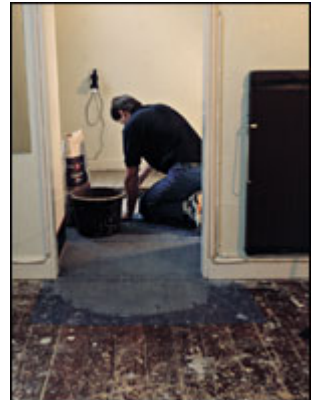
Projekteringen – undergulve

Udfaldskrav til forudgående bygningsdele

Gulventreprenøren skal påse, at de måltolerancer, der er foreskrevet for de forudgående bygningsdele, er overholdt

Det kan f.eks. dreje sig om at:

- planhed på etagedæk og/eller rådæk overholder anførte tolerancekrav (planhedstolerance)
- niveau på etagedæk og/eller rådæk overholder anførte tolerancekrav (kotetolerance)
- pilhøjder på etagedæk overholder anførte tolerancekrav og
- maksimal tilladelig relativ fugtighed (RF) i etagedæk og/eller rådæk overholder anførte krav.



Herudover skal gulventreprenøren kontrollere, at andre forudsætninger for gennemførelse af gulventrepsen er til stede. Det kan f.eks. dreje sig om:

- Etagedækkets og/eller rådækkets renhed mht. mørtel-, olie-, malingsspild, fedt og voks etc.
- Etage og/eller rådækkets beskaffenhed mht. revner, huller etc., der kan bevirke nedsivning af primer og flydemørtel eller senere danne revner i flydemørtellaget.
- Rådækkets beskaffenhed mht. slamlag.

Gulventreprenørens kontrol af måltolerancer og af øvrige forudsætninger skal ske, umiddelbart før arbejdet sættes i gang.

Tolerancer.

Den projekterende skal specificere, om afretningslaget for så vidt angår på etageadskillelser skal:

1. udlægges i ensartet tykkelse, der følger dæk-elementets overflade, eller
2. delvis oprette pilhøjden (gøre afretningslaget gradvist tykkere, jo mere afstanden øges fra dækelementets højeste punkt eller
3. oprette pilhøjden helt (udlægges i minimumstykkelsen på dækelementets højeste punkt og maksimal tykkelse langs facade).

Planhedstolerancen for det færdige undergulv er ± 2 mm målt med en 2 meter retholt.